

**Conectividad**

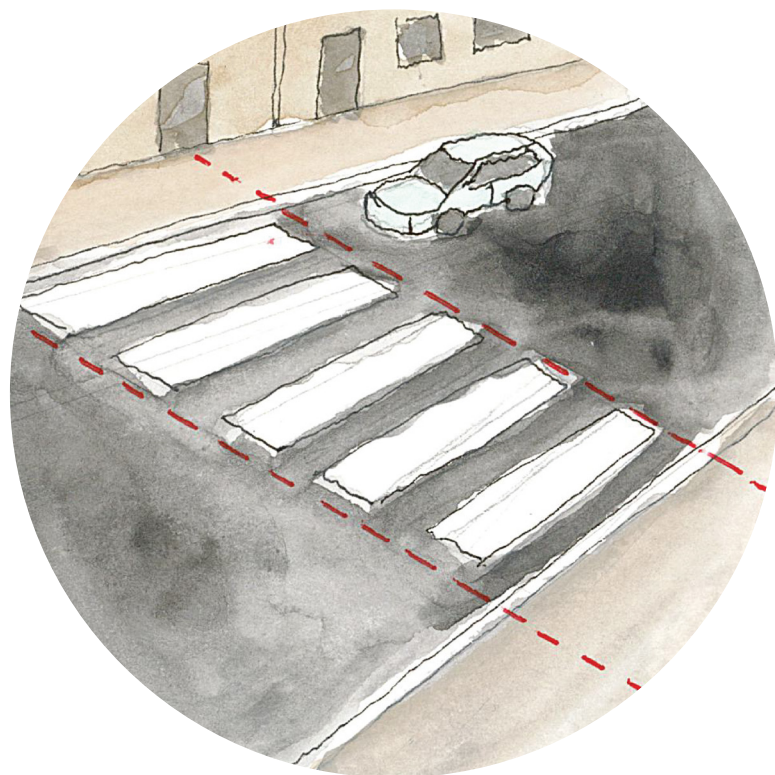
Seguridad

Salud

Fuerza

Reconectar a las comunidades con su entorno natural incluyendo los espacios verdes y los parques existentes y futuros y hacer más fácil transitar por el barrio.

Crear nuevos

**Mejorar los servicios existentes****Seguridad vial**

Crear una nueva señal de cruce en medio de una cuadra.

**Conectividad**

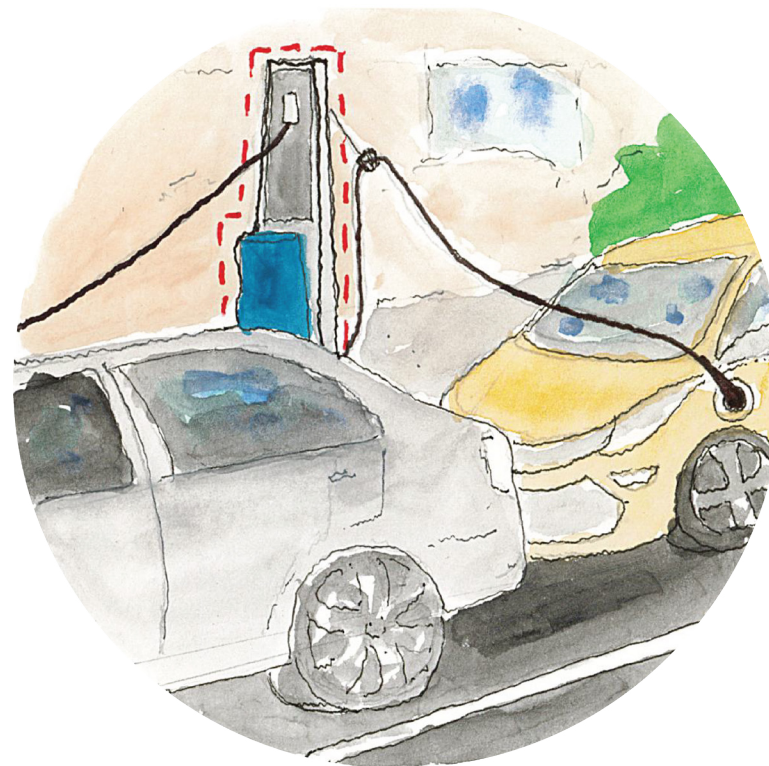
Seguridad

Salud

Fuerza

Reconectar a las comunidades con su entorno natural incluyendo los espacios verdes y los parques existentes y futuros y hacer más fácil transitar por el barrio.

Crear nuevos

**Mejorar los servicios existentes****Carga de EV y micromovilidad**

Instalar nuevos lugares para que los vehículos carguen baterías.

**Conectividad**

Seguridad

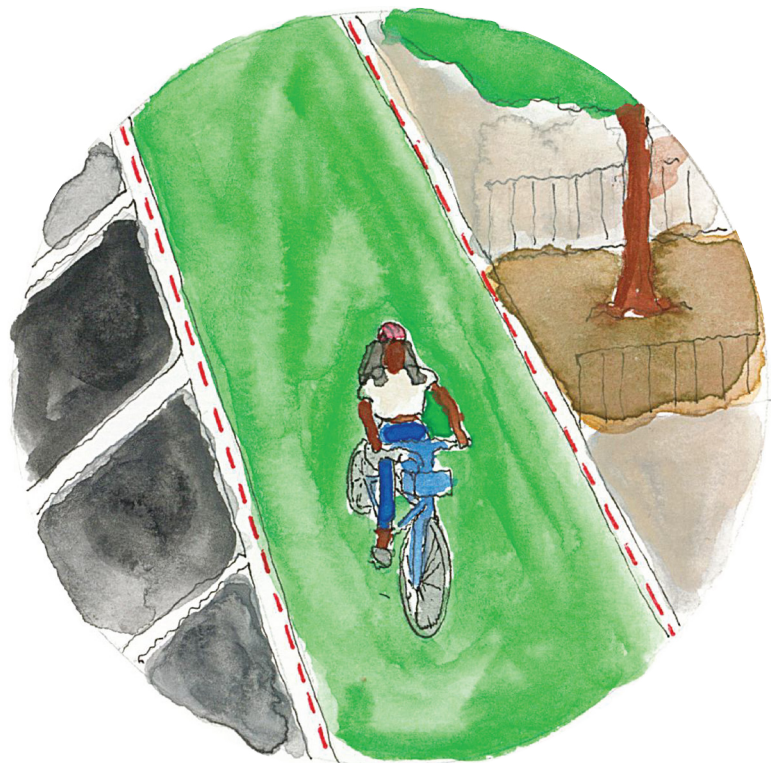
Salud

Fuerza

Reconectar a las comunidades con su entorno natural incluyendo los espacios verdes y los parques existentes y futuros y hacer más fácil transitar por el barrio.

Crear nuevos

**Mejorar los servicios existentes**



**Conectividad**

Seguridad

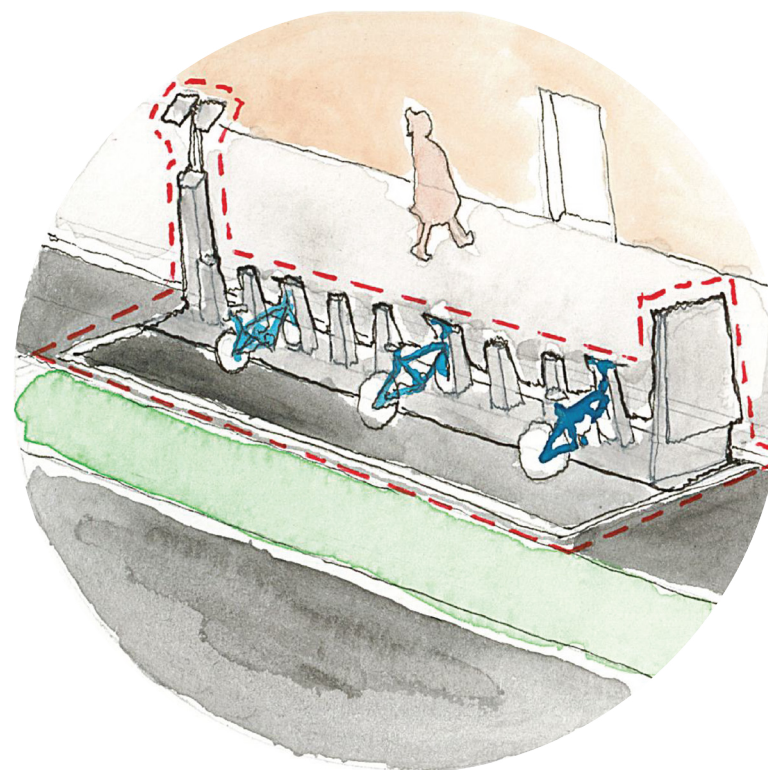
Salud

Fuerza

Reconectar a las comunidades con su entorno natural incluyendo los espacios verdes y los parques existentes y futuros y hacer más fácil transitar por el barrio.

Crear nuevos

**Mejorar los servicios existentes**



### **Carriles para bicicletas**

Introducir o mejorar los carriles para bicicletas.

### **Estación de bicicletas y scooters eléctricos**

Introducir o mejorar una estación de scooters eléctricos o bicicletas compartidas.

**Conectividad**

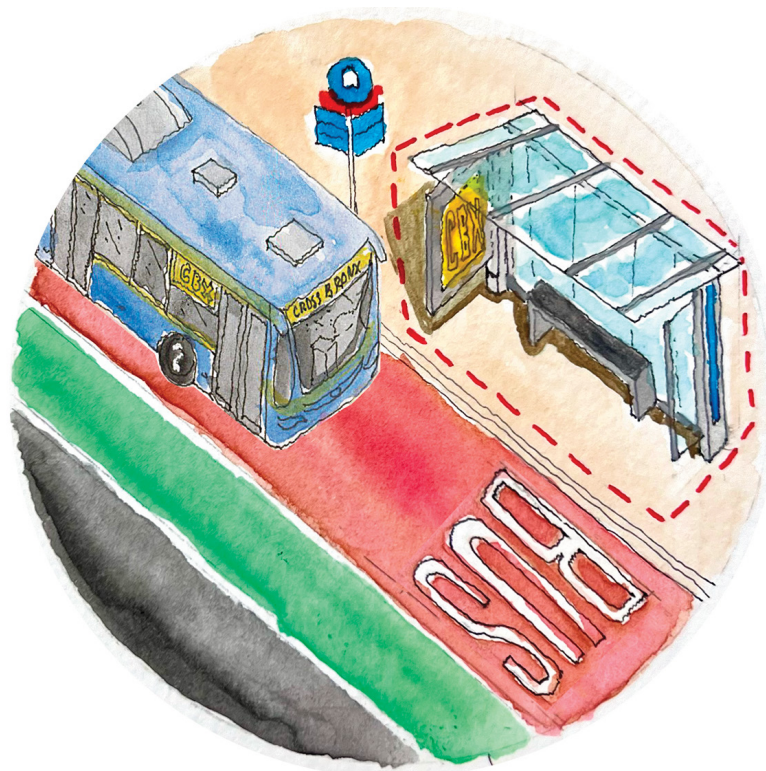
Seguridad

Salud

Fuerza

Reconectar a las comunidades con su entorno natural incluyendo los espacios verdes y los parques existentes y futuros y hacer más fácil transitar por el barrio.

Crear nuevos

**Mejorar los servicios existentes****Mobiliario urbano**

Instalar una nueva parada de autobuses o caseta/refugio para esperar el autobus.

**Conectividad**

Seguridad

Salud

Fuerza

Reconectar a las comunidades con su entorno natural incluyendo los espacios verdes y los parques existentes y futuros y hacer más fácil transitar por el barrio.

Crear nuevos

**Mejorar los servicios existentes****Orientación y señalización**

Poner señales que ayuden a las personas a saber cómo llegar a su destino.

**Conectividad**

Seguridad

Salud

Fuerza

Reconectar a las comunidades con su entorno natural incluyendo los espacios verdes y los parques existentes y futuros y hacer más fácil transitar por el barrio.

**Crear nuevos**

Mejorar los servicios existentes

**Un puente peatonal nuevo o mejorado**

Mejorar o construir un nuevo puente solo para las personas que caminan o montan en bicicleta.

**Conectividad**

Seguridad

Salud

Fuerza

Reconectar a las comunidades con su entorno natural incluyendo los espacios verdes y los parques existentes y futuros y hacer más fácil transitar por el barrio.

**Crear nuevos**

Mejorar los servicios existentes

**Manejo del tráfico**

Crear programas para disminuir el tráfico en el Cross Bronx.

**Conectividad**

Seguridad

Salud

Fuerza

Reconectar a las comunidades con su entorno natural incluyendo los espacios verdes y los parques existentes y futuros y hacer más fácil transitar por el barrio.

Crear nuevos

**Mejorar los servicios existentes****Mejoras del transporte público**

Crear un nuevo carril de autobuses o mejorar el servicio de autobuses en las calles cerca del Cross Bronx.

**Conectividad**

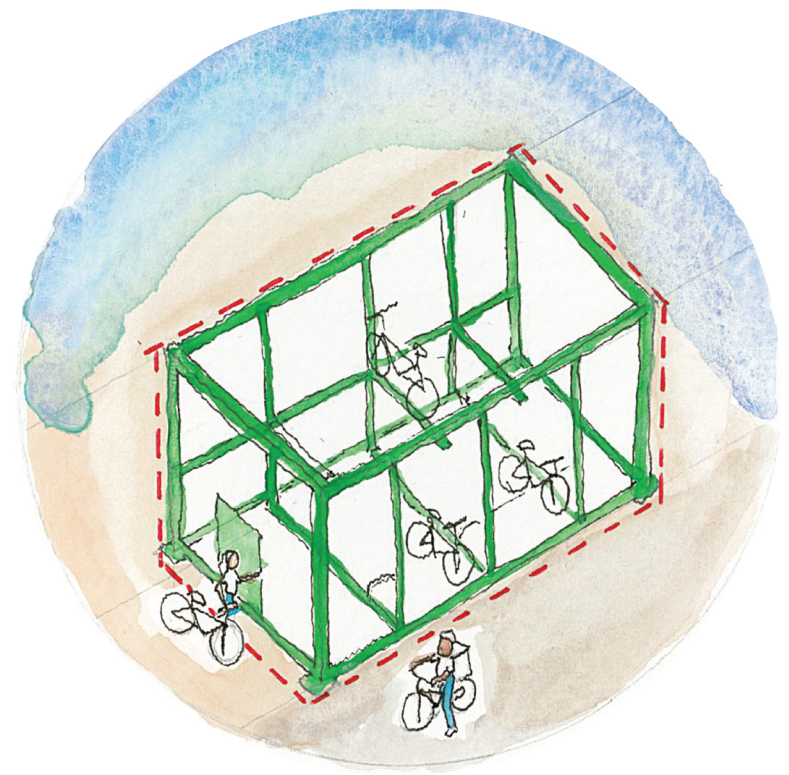
Seguridad

Salud

Fuerza

Reconectar a las comunidades con su entorno natural incluyendo los espacios verdes y los parques existentes y futuros y hacer más fácil transitar por el barrio.

Crear nuevos

**Mejorar los servicios existentes****Estacionamiento de bicicletas seguro**

Install secure bike parking at major transit hubs

**Conectividad**

Seguridad

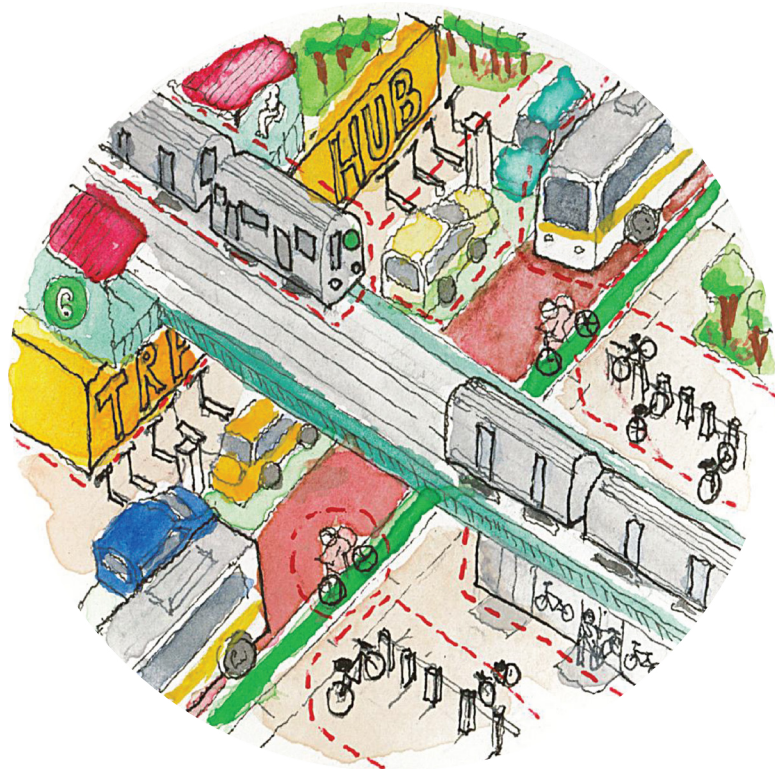
Salud

Fuerza

Reconectar a las comunidades con su entorno natural incluyendo los espacios verdes y los parques existentes y futuros y hacer más fácil transitar por el barrio.

**Crear nuevos**

Mejorar los servicios existentes

**Conectividad**

Seguridad

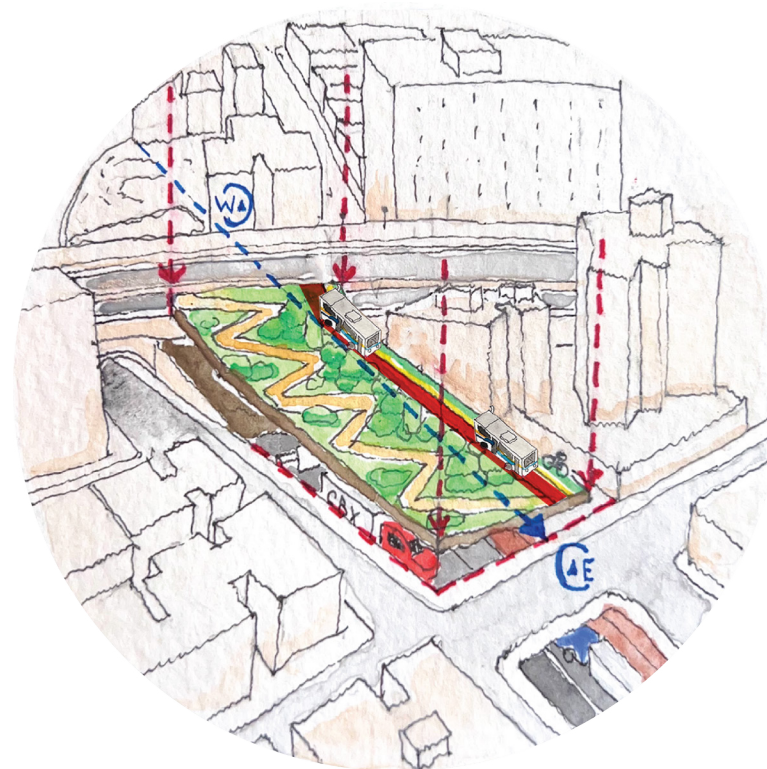
Salud

Fuerza

Reconectar a las comunidades con su entorno natural incluyendo los espacios verdes y los parques existentes y futuros y hacer más fácil transitar por el barrio.

**Crear nuevos**

Mejorar los servicios existentes

**Centros de movilidad**

Desarrollar una perspectiva de los centros de movilidad para mejorar el acceso a los servicios de transporte.

**Estudio del tránsito**

Estudiar y proponer maneras de mejorar el tránsito de este a oeste.

## Conectividad

Seguridad

Salud

Fuerza

Reconectar a las comunidades con su entorno natural incluyendo los espacios verdes y los parques existentes y futuros y hacer más fácil transitar por el barrio.

Crear nuevos

Mejorar los servicios existentes



## Cubierta de carretera

Creo un cubierta de carretera que cubre una sección del Cross Bronx que corre debajo de la tierra

Conectividad

Seguridad

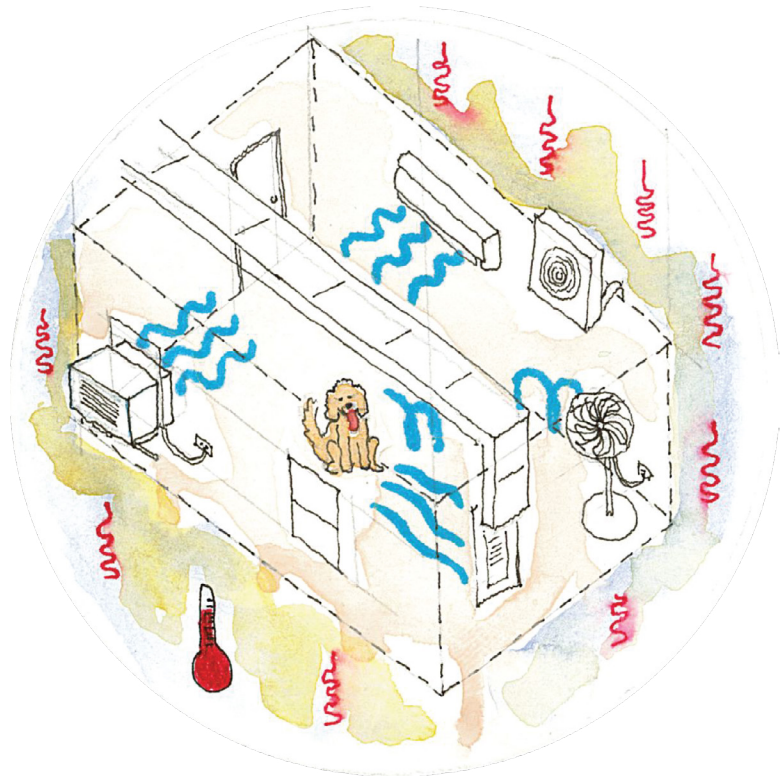
**Salud**

Fuerza

Luchar por unas comunidades más limpias y verdes para mejorar la salud general y la calidad de vida de los residentes actuales y futuros en todas las etapas de la vida.

Crear nuevos

**Mejorar los servicios existentes**



## Política de seguridad de vivienda

Las partes interesadas relevantes pueden destacar la importancia del acceso a la climatización interior como parte de una vivienda segura y saludable. Pueden apoyar los esfuerzos para desarrollar una política de temperatura interior máxima en verano para 2030. El objetivo es proteger a los inquilinos de niveles peligrosos de calor en sus casas.

Conectividad

Seguridad

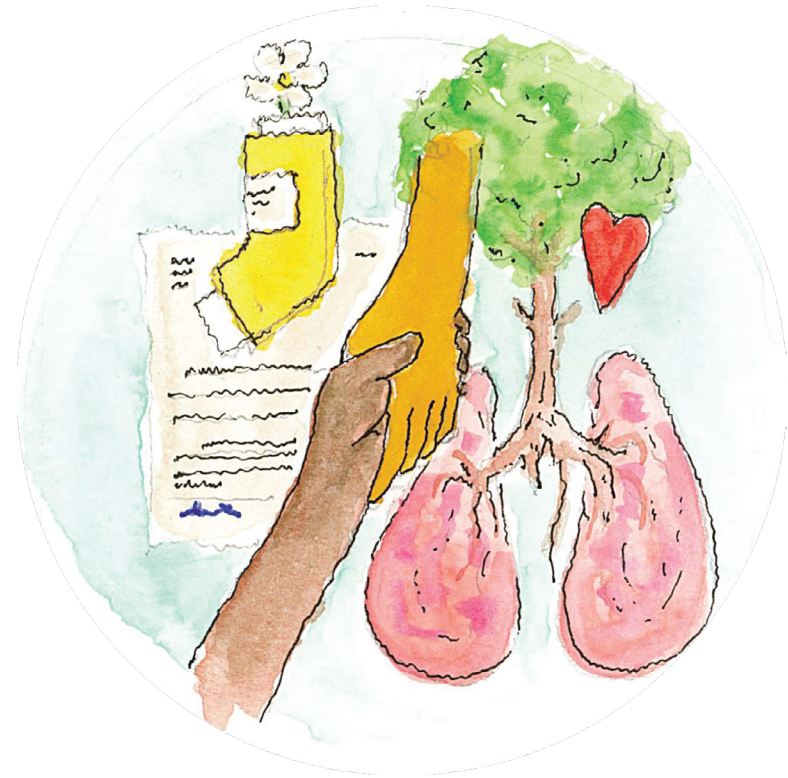
**Salud**

Fuerza

Luchar por unas comunidades más limpias y verdes para mejorar la salud general y la calidad de vida de los residentes actuales y futuros en todas las etapas de la vida.

Crear nuevos

**Mejorar los servicios existentes**



## Política de calidad del aire

Las partes interesadas relevantes pueden animar a los propietarios viviendas y los propietarios de restaurantes a seguir las reglas del Código aéreo de NYC. Esto reducirá la contaminación del aire que proviene de estas fuentes que causan más del 35 % de la contaminación a lo largo de la autopista directa (Expressway) del Cross Bronx.



Conectividad

Seguridad

**Salud**

Fuerza

Luchar por unas comunidades más limpias y verdes para mejorar la salud general y la calidad de vida de los residentes actuales y futuros en todas las etapas de la vida.

Crear nuevos

**Mejorar los servicios existentes**



### Calles limpias

Fomentar la colaboración entre la ciudad y las comunidades locales para mejorar el manejo de residuos, y especialmente para reducir la basura y los vertidos ilegales. Centrarse en mejorar la estética de los caminos a lo largo del CBE.

Conectividad

Seguridad

**Salud**

Fuerza

Luchar por unas comunidades más limpias y verdes para mejorar la salud general y la calidad de vida de los residentes actuales y futuros en todas las etapas de la vida.

Crear nuevos

**Mejorar los servicios existentes**



### Grupo de trabajo para los espacios verdes

Formar un grupo de trabajo para revitalizar los espacios verdes y reducir las desigualdades del entorno. Esto puede incluir campañas y programas de educación para animar a la comunidad a cuidar su entorno.

Conectividad

Seguridad

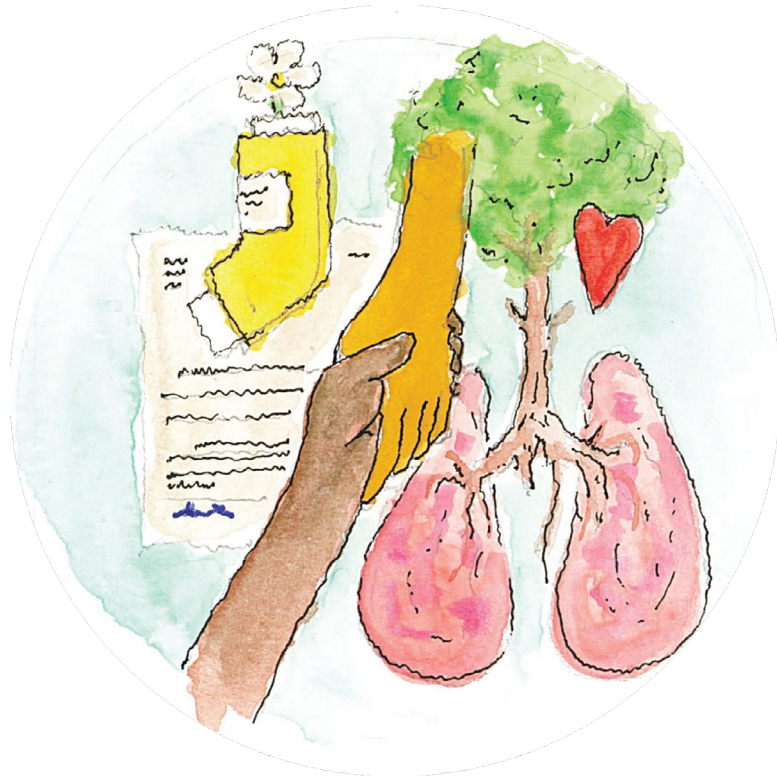
**Salud**

Fuerza

Luchar por unas comunidades más limpias y verdes para mejorar la salud general y la calidad de vida de los residentes actuales y futuros en todas las etapas de la vida.

Crear nuevos

**Mejorar los servicios existentes**



### **Educación y recursos sobre el asma**

Educar sobre los aspectos básicos del asma, el uso de los medicamentos, los síntomas y cómo reducir los desencadenantes del asma. Desarrollar y reforzar sistemas de datos que conecten a pacientes y familias a los recursos para el asma.

Conectividad

Seguridad

**Salud**

Fuerza

Luchar por unas comunidades más limpias y verdes para mejorar la salud general y la calidad de vida de los residentes actuales y futuros en todas las etapas de la vida.

Crear nuevos

**Mejorar los servicios existentes**



### **Manejo integrado de plagas**

Desarrollar maneras para mantener el financiamiento para los servicios de Manejo integrado de plagas para los niños del Bronx. Reducir los desencadenantes del asma, como las cucarachas y los ratones en casa, puede mejorar la calidad de vida de los niños con asma y sus familias.

Conectividad | Seguridad | **Salud** | Fuerza

Luchar por unas comunidades más limpias y verdes para mejorar la salud general y la calidad de vida de los residentes actuales y futuros en todas las etapas de la vida.

Crear nuevos

**Mejorar los servicios existentes**



## Mejora de los parques

Estudiar cómo se aprovechan los espacios abiertos existentes para mejorar su calidad.

Conectividad | Seguridad | **Salud** | Fuerza

Luchar por unas comunidades más limpias y verdes para mejorar la salud general y la calidad de vida de los residentes actuales y futuros en todas las etapas de la vida.

**Crear nuevos**

Mejorar los servicios existentes



## Nuevos parques

Explorar oportunidades para abrir nuevos espacios.

Conectividad

Seguridad

**Salud**

Fuerza

Luchar por unas comunidades más limpias y verdes para mejorar la salud general y la calidad de vida de los residentes actuales y futuros en todas las etapas de la vida.

Crear nuevos

**Mejorar los servicios existentes**



## Conexiones del litoral

Colaborar con los residentes del Bronx para desarrollar un plan para mejorar el acceso al litoral.

Conectividad

Seguridad

**Salud**

Fuerza

Luchar por unas comunidades más limpias y verdes para mejorar la salud general y la calidad de vida de los residentes actuales y futuros en todas las etapas de la vida.

Crear nuevos

**Mejorar los servicios existentes**



## Calles abiertas

Remodelar una calle para que esté abierta a peatones y a las personas que montan en bicicleta, pero no para autos.

Conectividad

Seguridad

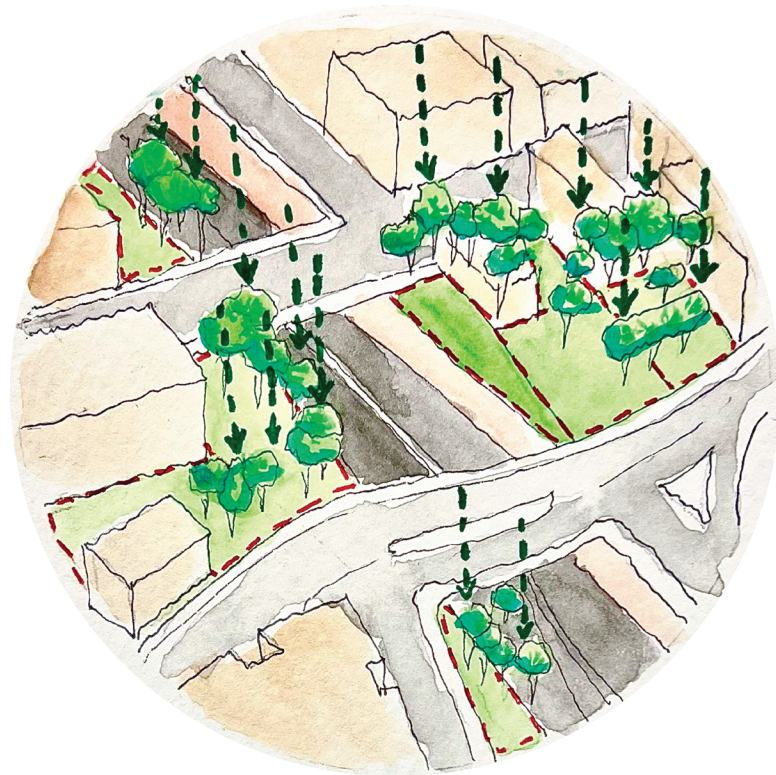
**Salud**

Fuerza

Luchar por unas comunidades más limpias y verdes para mejorar la salud general y la calidad de vida de los residentes actuales y futuros en todas las etapas de la vida.

Crear nuevos

**Mejorar los servicios existentes**



### Nuevas plantas

Agregar plantas en los terrenos de la ciudad junto al Cross Bronx.

Conectividad

Seguridad

**Salud**

Fuerza

Luchar por unas comunidades más limpias y verdes para mejorar la salud general y la calidad de vida de los residentes actuales y futuros en todas las etapas de la vida.

Crear nuevos

**Mejorar los servicios existentes**



### Cierre de rampas

Reducir el espacio de la rampa y remodelarlo como espacio peatonal.

Conectividad

Seguridad

**Salud**

Fuerza

Luchar por unas comunidades más limpias y verdes para mejorar la salud general y la calidad de vida de los residentes actuales y futuros en todas las etapas de la vida.

Crear nuevos

**Mejorar los servicios existentes**



## Arte público

Instalar una nueva obra de arte público temporal.

Conectividad

Seguridad

**Salud**

Fuerza

Luchar por unas comunidades más limpias y verdes para mejorar la salud general y la calidad de vida de los residentes actuales y futuros en todas las etapas de la vida.

Crear nuevos

**Mejorar los servicios existentes**



## Espacio de mercado

Crear un nuevo espacio de mercado.

Conectividad

**Seguridad**

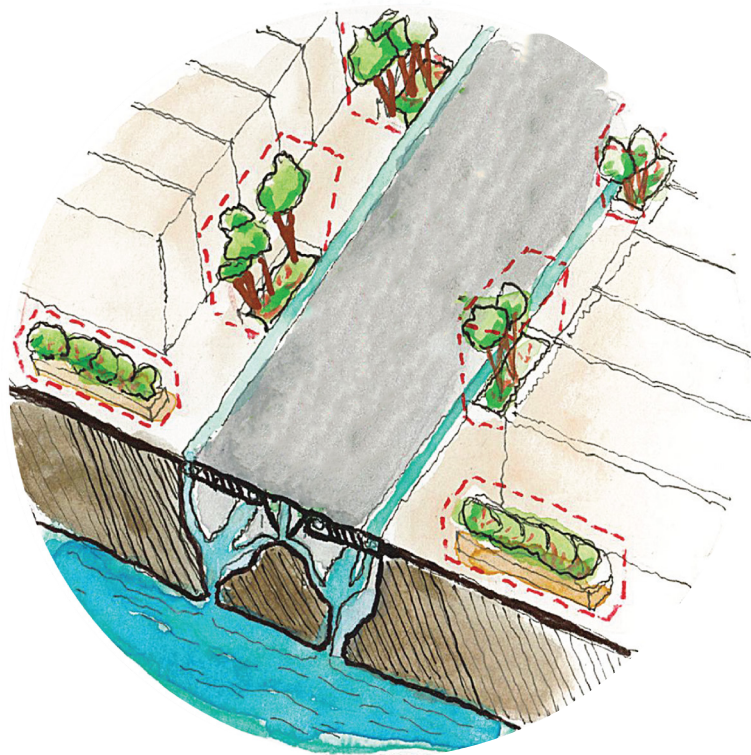
Salud

Fuerza

Fomentar una sensación de seguridad creando infraestructuras públicas bien diseñadas, accesibles y atractivas.

Crear nuevos

**Mejorar los servicios existentes**



Conectividad

**Seguridad**

Salud

Fuerza

Fomentar una sensación de seguridad creando infraestructuras públicas bien diseñadas, accesibles y atractivas.

Crear nuevos

**Mejorar los servicios existentes**



## Estudio de administración de inundaciones

Estudiar maneras de mejorar la infraestructura de la ciudad para reducir el riesgo de inundaciones.

## Reducción del tráfico

Herramientas para reducir la velocidad de conducción y aumentar la seguridad.

Conectividad

**Seguridad**

Salud

Fuerza

Fomentar una sensación de seguridad creando infraestructuras públicas bien diseñadas, accesibles y atractivas.

Crear nuevos

**Mejorar los servicios existentes**



## Calles accesibles

Desarrollar ideas para facilitar el tránsito de las personas con discapacidades por el corredor, especialmente alrededor del transporte público y los espacios abiertos.

Conectividad

**Seguridad**

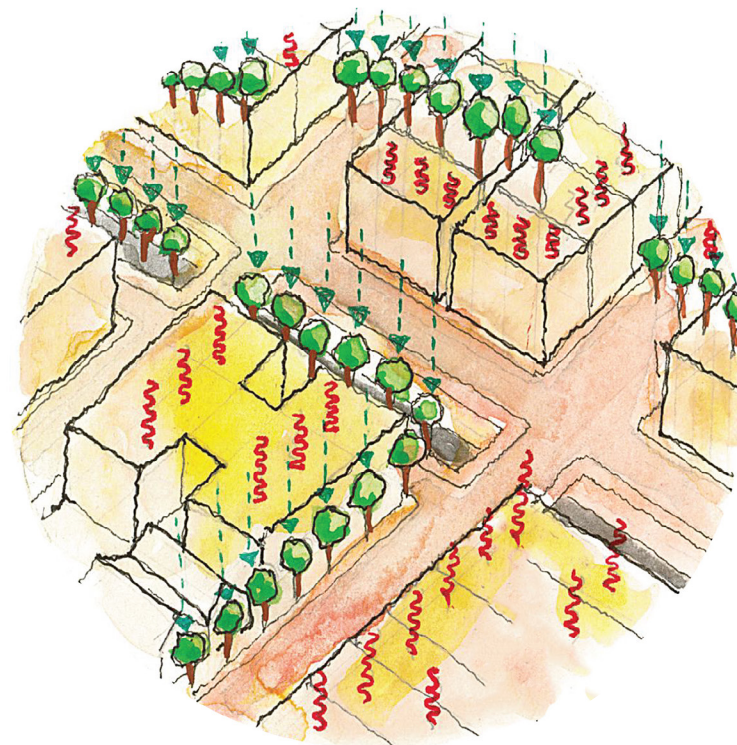
Salud

Fuerza

Fomentar una sensación de seguridad creando infraestructuras públicas bien diseñadas, accesibles y atractivas.

Crear nuevos

**Mejorar los servicios existentes**



## Estudio sobre árboles de las calles

Analizar áreas con alta tasa de efecto isla de calor urbano para futuros árboles en las calles.



Conectividad

Seguridad

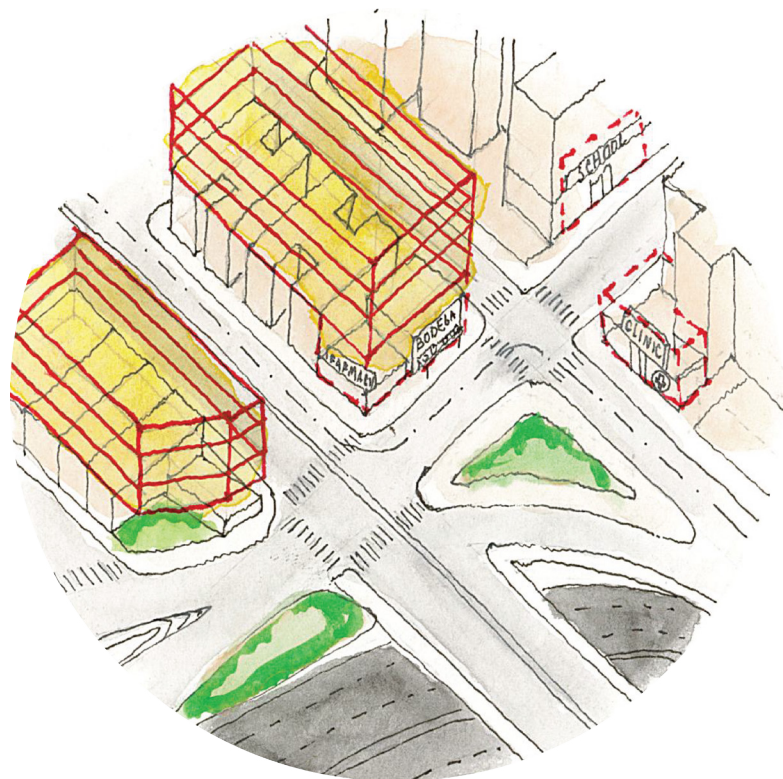
Salud

**Fuerza**

Buscar oportunidades para reparar daños anteriores y fomentar las estrategias dirigidas por la comunidad para tratar los temas actuales.

**Crear nuevos**

Mejorar los servicios existentes



### Uso del terreno

Hacer un estudio del terreno para crear oportunidades para casas, trabajos y entretenimientos públicos.

Conectividad

Seguridad

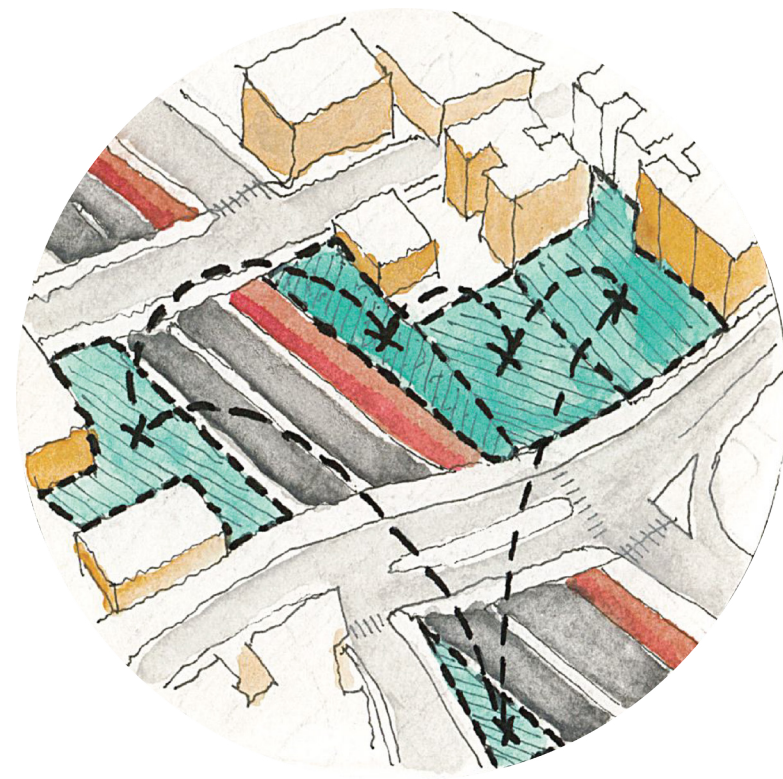
Salud

**Fuerza**

Buscar oportunidades para reparar daños anteriores y fomentar las estrategias dirigidas por la comunidad para tratar los temas actuales.

**Crear nuevos**

Mejorar los servicios existentes



### Espacio en estudio de poco desarrollo

Investigar cómo reusar los espacios poco desarrollados que ahora están inaccesibles o sin uso.

Conectividad

Seguridad

Salud

**Fuerza**

Buscar oportunidades para reparar daños anteriores y fomentar las estrategias dirigidas por la comunidad para tratar los temas actuales.

Crear nuevos

Mejorar los servicios existentes



## Celebrar el Bronx

Trabajar con los residentes para diseñar espacios abiertos que celebren al Bronx. Estos espacios deben permitir que los residentes del Bronx se expresen.